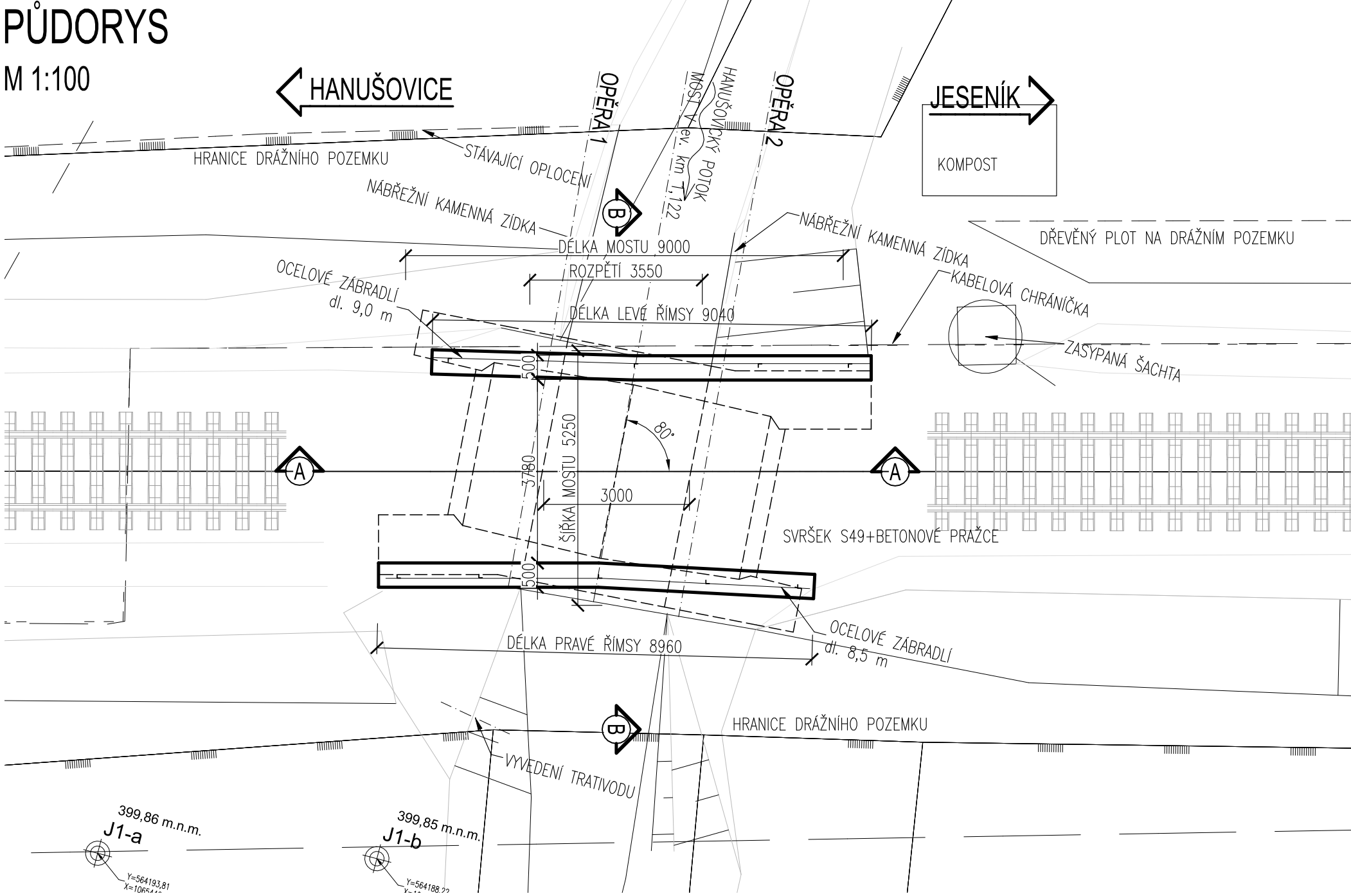
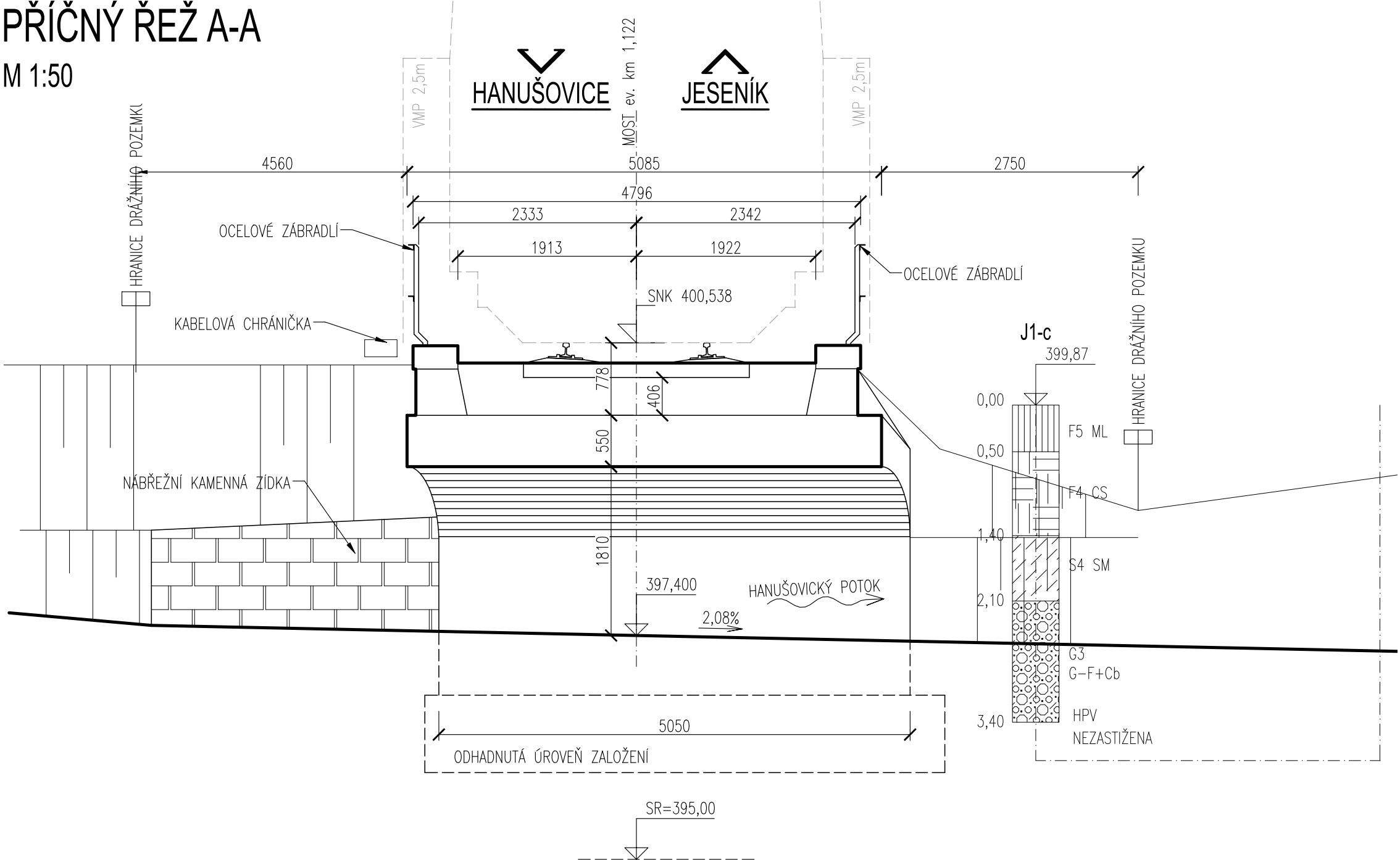


STÁVAJÍCÍ STAV - PŘEHLEDNÉ VÝKRESY

PŮDORYS
M 1:100

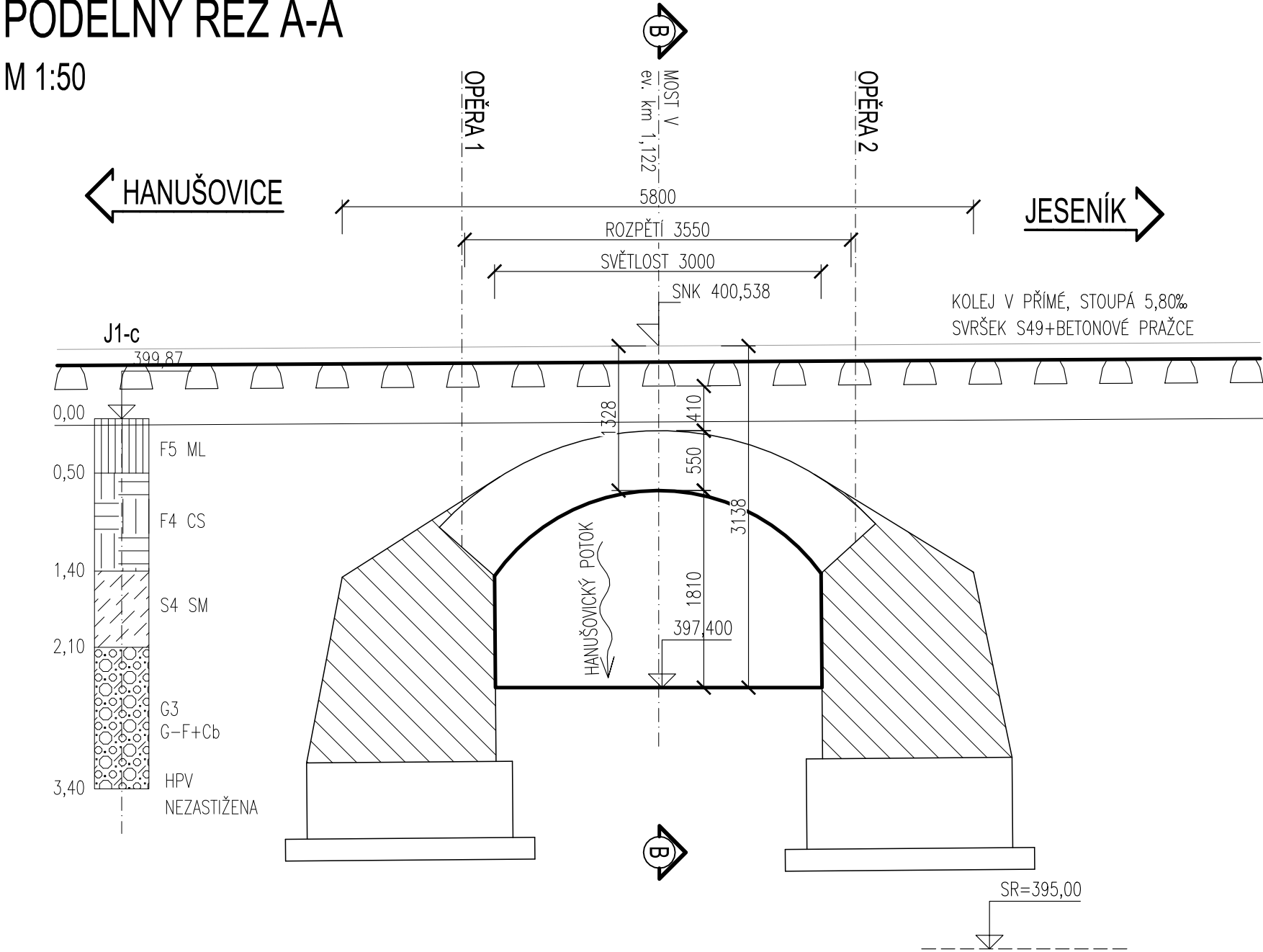


PŘÍČNÝ ŘEŽ A-A
M 1:50




- POZNÁMKY:
- VÝŠKOVÝ SYSTÉM Bpv, POLOHOVÝ SYSTÉM S–JTSK
 - DÉLKOVÉ KÓTY JSOU ZAOKROUHLÉNY NA 5 mm
 - ROZMĚRY SKRYTÝCH KONSTRUKCÍ JSOU ODHADNUTY NEBO ODVOZENY NA ZÁKLADĚ OBDOBŇNÝCH OBJEKTŮ A ARCHIVNÍ DOKUMENTACE

PODÉLNÝ ŘEŽ A-A
M 1:50




			ČÍSLO SOUPRAVY:
REVIZE Č.	DATUM	ZMĚNA	



MORAVIA CONSULT Olomouc a.s.
LEGIONÁRSKÁ 1085/8 , 779 00 Olomouc

tel.: +420 585 570 444
IDS: kjee9md
e-mail: moravia@moravia.cz
http://www.moravia.cz

OBJEDNATEL  Správa železnic, státní organizace Oblastní ředitelství Olomouc, Nerudova 1, 779 00 Olomouc		
HLAVNÍ INŽENÝR PROJEKTU	ING. JAN ČERNÝ <i>Jan Černý</i>	VEDOUČÍ TÝMU: ING. PAVEL KUČERA
ODPOVĚDNÝ PROJEKTANT	ING. TOMÁŠ PROKŠ <i>Prokš</i>	KONTROLOVAL ING. MARTIN CHRÁSTEK <i>Chrástek</i>
ING. TOMÁŠ PROKŠ	ING. TOMÁŠ PROKŠ	ING. MARTIN CHRÁSTEK
KRAJ: OLOMOUCKÝ	POVĚŘENÝ OÚ: HANUŠOVICE	OBEČ: HANUŠOVICE
„Oprava traťového úseku Hanušovice - Jeseník“ SO 04-19-01 Hanušovice - Jindřichov na Moravě, žel. most v ev. km 1,122		ZAK. ČÍSLO MCO 19 - 086 - 235 - SR
		ÚČEL DSP
		DATUM 05/2020
		FORMÁT 8 A4
		MĚŘITKO 1:100, 50
STÁVAJÍCÍ STAV - PŘEHLEDNÉ VÝKRESY		ČÁST D.2.1.4 POŘ.Č. 2.3.1